



HATÉKONY HŰTÉS

Párolgató hűtőberendezés
Condair **ME**



Levegő párasítása, páramentesítés
és párolgató hűtés

 **condair**

Hatékony párologtató hűtés

Egyenletes vízelosztás

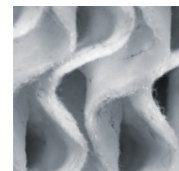
A párologtatótestek feletti elosztópanelek gondoskodnak a párasító víz állandó és homogén elosztásáról.

Szabadon választható közeg

A párologtatótestek esetében különböző közegek között választhat a berendezés kialakításától függően.



Üvegszál



Lágyvízálló

Moduláris hidraulikus egység

A Condair ME egyedülálló, nagy hatékonyságú és rugalmas szivattyúkonceptióval rendelkezik, amely mind a csatornában, mind azon kívül felszerelhető.



Belső felszerelés



Külső szerelés



Érintőképernyős vezérlővel történő szabályozás

Az innovatív vezérlés a készülék kézenfekvő kezelését, kitűnően átlátható működést és erőforrás-takarékos üzemeltetési módot tesz lehetővé.

Tökéletes rákötés az épületfelügyeleti rendszerekre

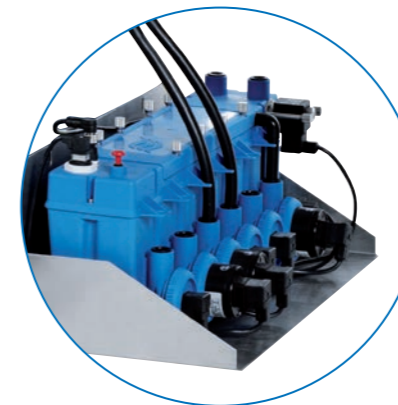
Csatlakozási lehetőség az összes szokásos épületfelügyeleti rendszerre (pl. Modbus és BACnet).



Kivehető párologtatótest

Amennyiben a párologtató hűtőberendezés használatára hosszabb ideig nincs szükség (pl. a fűtési szezonban), a hordozóközegek kifüggeszthetők, és a légellenállás megszüntethető.

Csatornán kívüli felszerelés



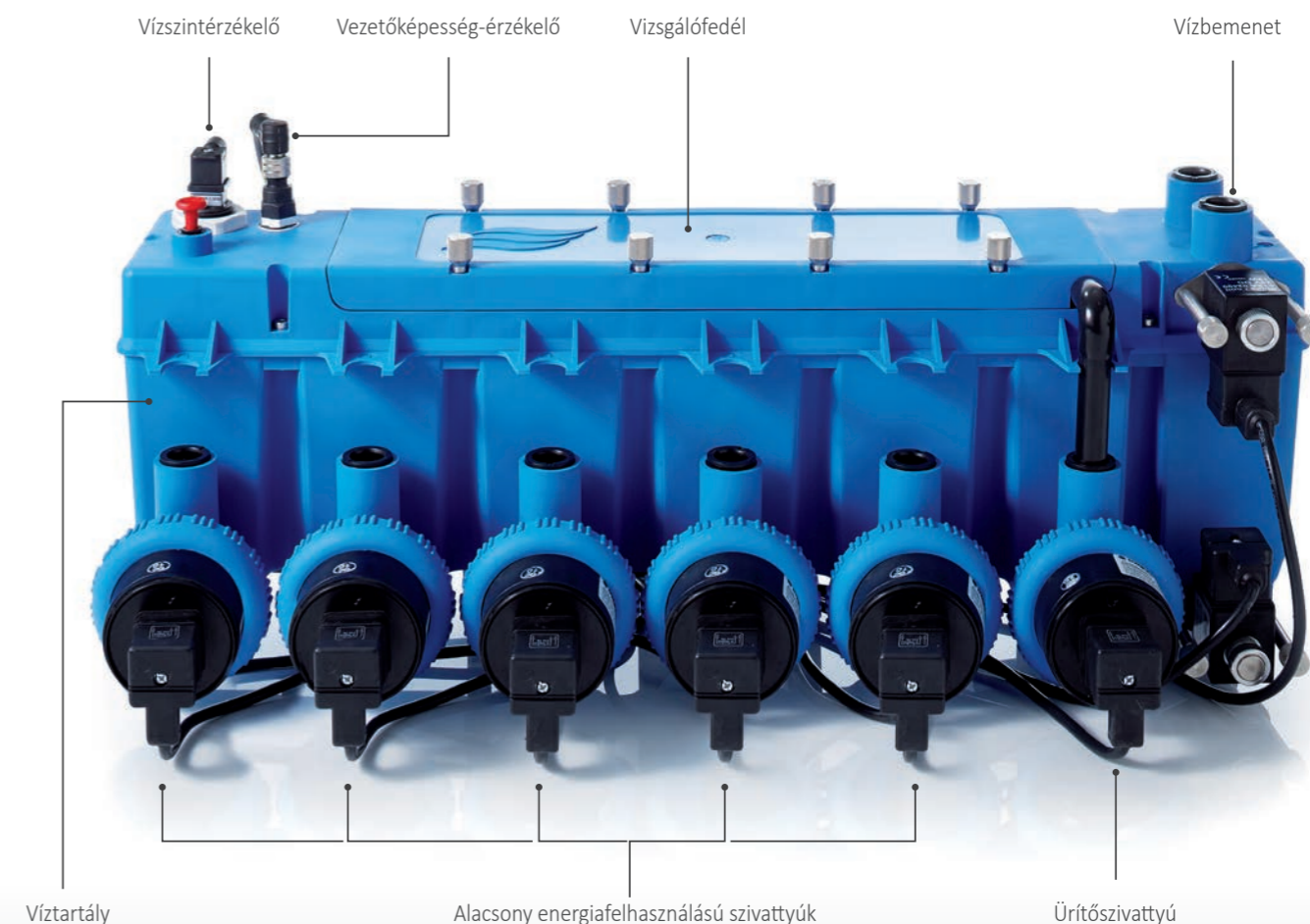
Moduláris hidraulikus egység

A hagyományos párologtató hűtőberendezésekkel szemben a Condair ME nem egy nagy teljesítményű központi szivattyúra van ráhelyezve, hanem több, kisebb szivattyút használ, amelyek igény szerint be- és kikapcsolhatók.

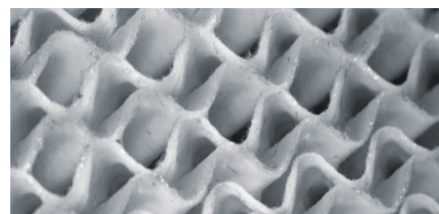
Ezen moduláris felépítés révén kivételesen energiatakarékos működtetés lehetséges, és

feleslegessé válik a központi szivattyú nagy energiaigényű részterheléses üzemeltetése, amelynek a teljes teljesítményspektrumot le kell képeznie.

A hidraulikus egység választhatóan a légttechnikai berendezés belsejében vagy a berendezés falán kerül elhelyezésre.

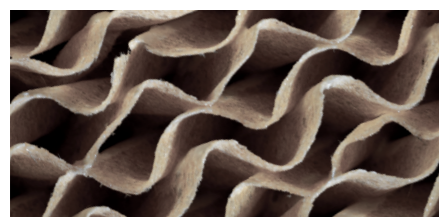


Szabadalmaztatott párologtatótest



Poliészter közeg

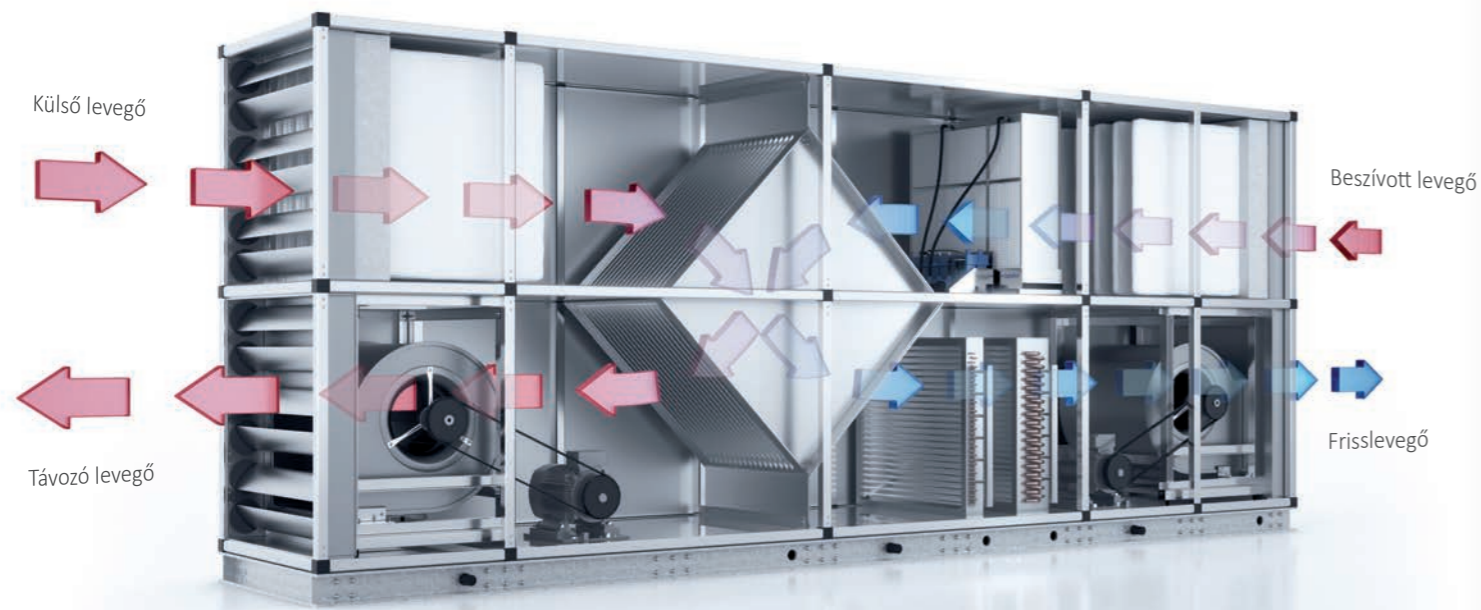
Az ideális közeg az alacsony karbantartási igényű és a rendszer hatékony működéséhez. A közeg minden vízminőséghez használható.



Üvegszálas közeg

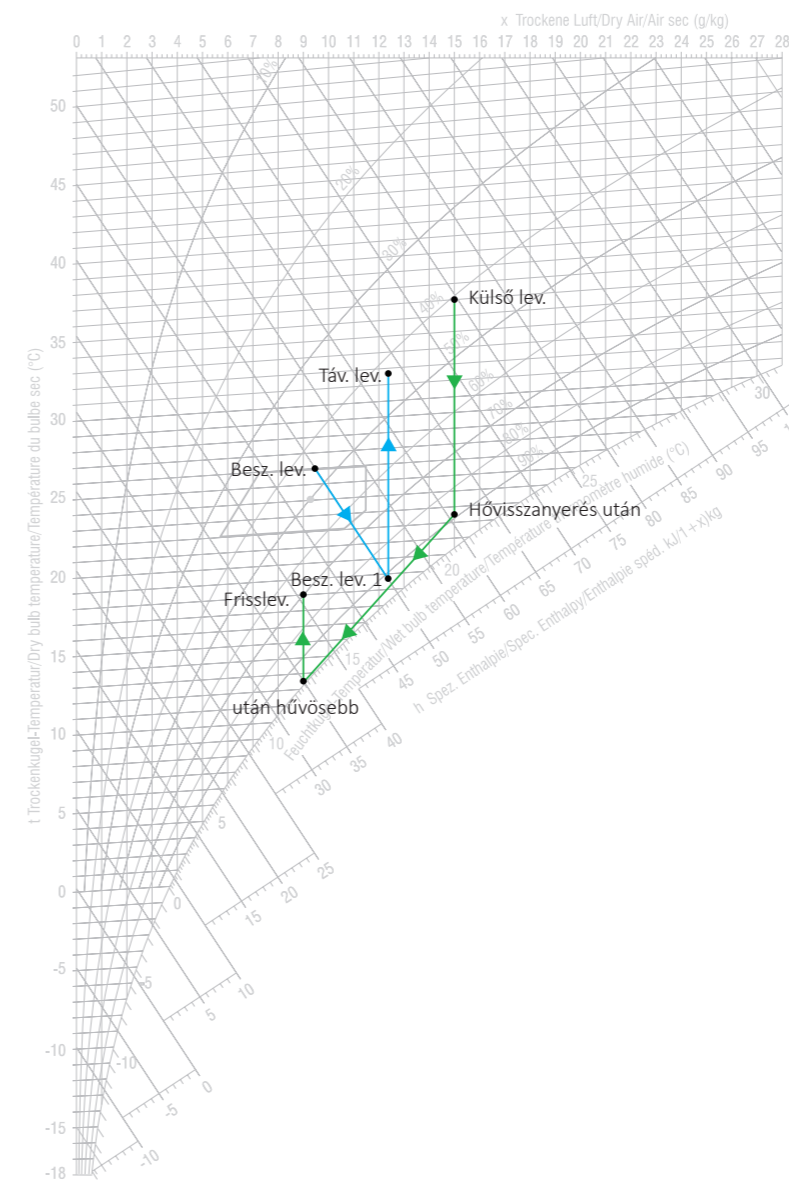
Az üvegszálas közeg használata akkor ésszerű, ha ivóvíz vagy lágy víz áll rendelkezésre, vagy a rövid használati időközök miatt nem kell számolni a kopással.





Energetikai kimutatás a Condair Coolblue® épületszimulációjával

Közvetett párologtató hűtés ábrázolása a h,x diagramon



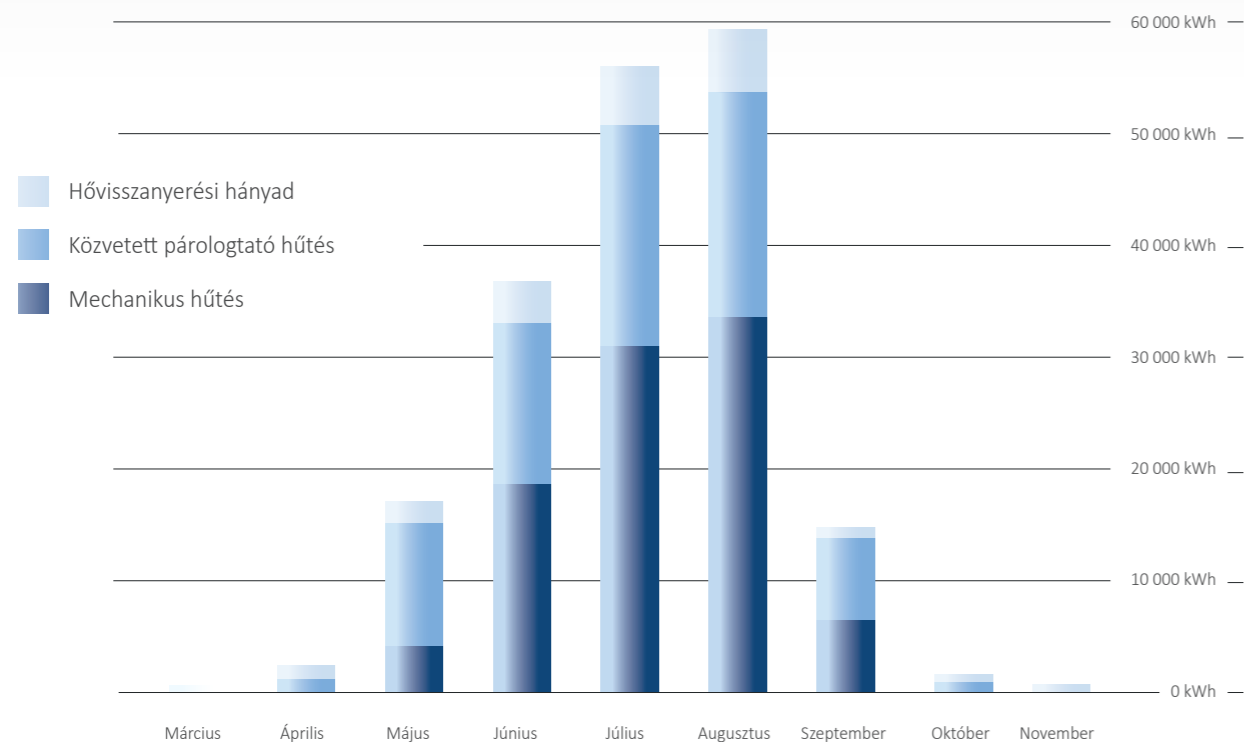
A megújuló hűtési teljesítmény létrehozásának egyik lehetősége a légtechnikai berendezésekben végzett közvetett párologtató hűtés.

A hűtőberendezések teljesítmény- és villamosenergia-igényének csökkenése a közvetett párologtató hűtés révén történő mechanikus hűtéshez azon a termodinamikai hatáson alapul, hogy a levegő lehűl, amikor a vízpárologtatás által nedvesíti. Ennek során a víz fázisváltásához szükséges párolgáshő a levegőből kerül elvonásra és célzott hűtést idéz elő.

Energetikai kimutatás

Ennek a hatékonysági intézkedésnek az energiamegtakarítási potenciálja a példaként bemutatott rendszer paramétereit és a helyszíni meteorológiai adatokat alapul vevő energetikai szimulációs számítással határozható meg.

A beszívott levegőben elért hűtési hatás átvitelre kerül a frisslevegőre. A hagyományos hűtőberendezéseket és hűtőregisztereket így lényegesen kisebbre és kedvezőbben lehet kialakítani. Ezenkívül az épülethűtés folyó üzemeltetési költségei is észrevehetően csökkennek.



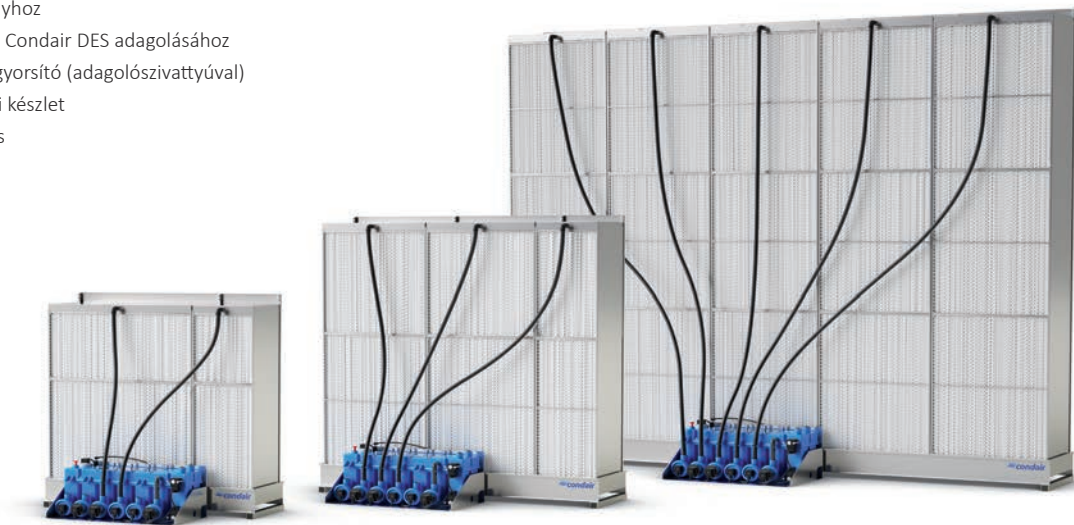
Az épülethűtésben játszott energetikai szerep grafikus ábrázolása egy példaként bemutatott légtechnikai berendezésben. A Condair Coolblue 2.0 szoftveres eszközzel számítva.

Alapkitétel

- Lágyvízálló
- Alacsony energiafelhasználású szivattyúk
- A lehető legrövidebb szerkezeti hossz
- Készenléti, üzemi, karbantartási és üzemzavartávjeladó
- Érintőképernyős kezelés
- Öndiagnosztikai rendszer
- Valós idejű óra
- Modbus- és BACnet-bekötés

Opciók

- Vezetőképesség-felügyelet vezetőképesség által irányított vízszaptalanításhoz
- Tápvíz-csatlakoztatási készlet
- Csatornatömítő lemez rozsdamentes acélból
- UV-lámpák a víztartályhoz
- Fertőtlenítő egység a Condair DES adagolásához
- Condair WET indításgyorsító (adagolószivattyúval)
- Tápvíz-csatlakoztatási készlet
- LonWorks csatlakozás
- Szivárgásérzékelő



Műszaki adatok

Condair ME	
Standard beépítési hossz (teljesítménytől függ)	695 és 795 mm között
Megengedett légsebesség	
cseppválasztó nélkül	max. 3,5 m/s
cseppválasztóval	max. 4,5 m/s
Megengedett csatlakozó víznyomás	2–5 bar túlny.
Megengedett víz hőmérséklet	<20 °C
Feszültségellátás	230 V / 1 fázis / 50–60 Hz
A vezérlés védettségi fokozata	IP 2X
A keringető szivattyú (REflow) védettségi fokozata	IP 42
A szelepek védettségi fokozata	IP 65
A párasító doboz tűzvédelmi osztálya	DIN EN 53438 F1 osztály (poliészter). A2, s2, d0 (üvegszálás)
Ellenőrző jel	CE

Condair Kft.

Fehérvári út 44, 1119 Budapest, Hungary
Phone +36 1 382 45 80, Fax +36 1 382 45 77, www.condair.hu

